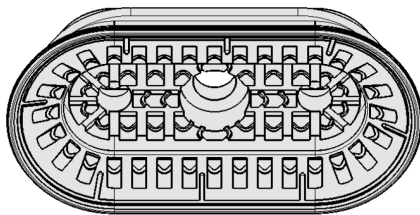


## Ventouses plates SAOF (ovales)

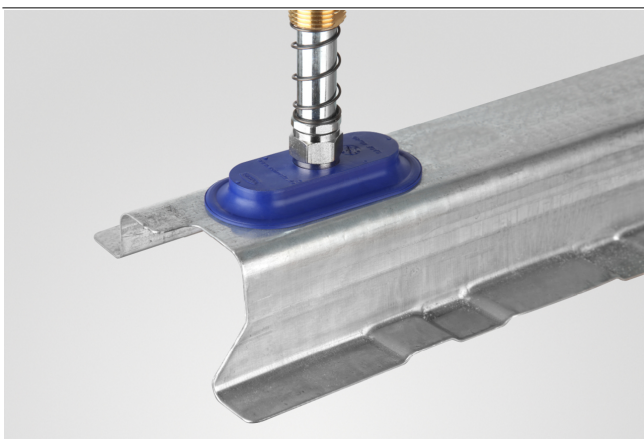
Surface de ventouse (Lxl) de 50 x 16 mm à 140 x 70 mm



Ventouses plates SAOF (ovales)



Composition du système Ventouses plates SAOF (ovales)



Ventouses plates SAOF pour la manipulation de pièces usinées en tôle

### Adaptation aux applications spécifiques des secteurs d'activité

#### Applications

- Ventouse plate et ronde pour la manipulation de tôle exigeant une forte dynamique (réduction des temps de cycle)
- Manipulation de tôles fines et de tôles d'aluminium sans bosselage ou emboutissage de la tôle
- Utilisation par ex. dans des systèmes d'alimentation de lignes de presses de l'industrie automobile
- Manipulation de pièces de tôles longues (par exemple tôles renforcées, nervurées)
- Manipulation sans glissement de tôles huilées grâce à une rainure spéciale sur la face inférieure de la ventouse pour un positionnement précis dans des estampeuses etc.

#### Construction

- Ventouse robuste et résistante SAOF en NBR de forme ovale avec lèvre simple, rainure spéciale et calage intérieur
- L'insert de connexion intégré est collé au renfort dans la ventouse (pour une très haute résistance)
- Ventouses disponibles dans différentes variantes de raccordement
- Livrable en deux types de dureté (45 Shore et 60 Shore)

#### Points forts du produit

- Large choix de diamètres pour une grande sélection de pièces différentes
- Le support interne large empêche la déformation et résiste aux forces latérales les plus élevées, même sur des plaques graisseuses.
- Ventouses plates de forme ovale pour les pièces longues (profilés, tuyaux) ou les pièces plates avec des nervures.
- Le joint d'étanchéité souple et flexible assure une étanchéité optimale.

## Ventouses plates SAOF (ovales)

Surface de ventouse (Lxl) de 50 x 16 mm à 140 x 70 mm

### Code de désignation Ventouses plates SAOF (ovales)

<b>SAOF</b>	-	<b>80x40</b>	-	<b>NBR-60</b>	-	<b>G1/4-IG</b>
1		2		3		4

#### 1 – Désignation courte

Code	Modèle
SAOF	Plat, ovales

#### 2 – Surface d'aspiration

Code	Lxl en mm
50x16...140x70	50x16 à 140x70

#### 3 – Matière

Code	Matière
NBR-45	Caoutchouc nitrile
NBR-60	Caoutchouc nitrile

#### 4 – Connexion

Code	Connexion
G1/4-AG	G1/4-AG (AG = mâle (M))
G1/4-IG	G1/4-IG (IG = femelle (F))
G3/8-IG	G3/8-IG
M10-AG	M10-AG
M14x1.5-AG	M14x1,5-AG
RA	Adaptateur rectangulaire

La ventouse SAOF, disponible en différents diamètres, est livrée avec insert de connexion vulcanisé à la pièce en élastomère.

### Données de commande Ventouses plates SAOF (ovales)

Type	Raccord de vide:									
			Adaptateur rect.		Adaptateur rectangulaire		G1/4"-F	G1/4"-M	G3/8"-F	M10-M
SAOF 50x16	NBR	45	10.01.05.00554	-		10.01.05.00551	10.01.05.00550	10.01.05.00553	10.01.05.00555	10.01.05.00556
SAOF 50x16	NBR	60	-	10.01.05.00515		10.01.05.00511	10.01.05.00521	10.01.05.00518	10.01.05.00527	10.01.05.00530
SAOF 60x23	NBR	45	10.01.05.00563	-		10.01.05.00560	10.01.05.00559	10.01.05.00562	10.01.05.00564	10.01.05.00565
SAOF 60x23	NBR	60	-	10.01.05.00373		10.01.05.00367	10.01.05.00376	10.01.05.00370	10.01.05.00382	10.01.05.00385
SAOF 80x40	NBR	45	10.01.05.00580	-		10.01.05.00578	10.01.05.00577	10.01.05.00579	10.01.05.00581	10.01.05.00582
SAOF 80x40	NBR	60	-	10.01.05.00299		10.01.05.00269	10.01.05.00314	10.01.05.00293	10.01.05.00329	10.01.05.00344
SAOF 90x30	NBR	45	10.01.05.00571	-		10.01.05.00569	10.01.05.00568	10.01.05.00570	10.01.05.00572	10.01.05.00573
SAOF 90x30	NBR	60	10.01.05.00296	-		10.01.05.00266	10.01.05.00311	10.01.05.00290	10.01.05.00326	10.01.05.00341
SAOF 100x50	NBR	45	10.01.05.00589	-		10.01.05.00587	10.01.05.00586	10.01.05.00588	10.01.05.00590	10.01.05.00591
SAOF 100x50	NBR	60	10.01.05.00302	-		10.01.05.00281	10.01.05.00317	10.01.05.00272	10.01.05.00332	10.01.05.00347
SAOF 120x60	NBR	45	10.01.05.00597	-		10.01.05.00595	10.01.05.00594	10.01.05.00596	10.01.05.00598	10.01.05.00599
SAOF 120x60	NBR	60	-	10.01.05.00305		10.01.05.00284	10.01.05.00320	10.01.05.00275	10.01.05.00335	10.01.05.00350
SAOF 140x70	NBR	45	10.01.05.00606	-		10.01.05.00604	10.01.05.00603	10.01.05.00605	10.01.05.00607	10.01.05.00608
SAOF 140x70	NBR	60	10.01.05.00308	-		10.01.05.00287	10.01.05.00323	10.01.05.00278	10.01.05.00338	10.01.05.00353

## Ventouses plates SAOF (ovales)

Surface de ventouse (Lxl) de 50 x 16 mm à 140 x 70 mm

### Données techniques Ventouses plates SAOF (ovales)

Type		Force d'aspiration (-600 mbar) [N]*	Force latérale [N]**	Force latérale surface huileuse [N]***	Volume [cm <sup>3</sup> ]	Rayon min. de la pièce (convexe) [mm]	Diamètre intérieur du tuyau (recommandé) d [mm]****
SAOF	50x16	31	24	12	2,3	8	4
SAOF	60x23	57	37	33	3,9	20	4
SAOF	80x40	140	110	100	11,7	50	4
SAOF	100x50	217	181	121	21,8	75	6
SAOF	120x60	312	254	170	39,9	75	6
SAOF	140x70	425	344	230	57,3	90	6

\*Les données relatives à la puissance d'aspiration sont des valeurs théoriques pour un vide de -0,6 bar et une surface de pièce sèche, lisse et plane - elles sont indiquées sans facteur de sécurité

\*\*Les données de la force transversale sont des valeurs mesurées pour un vide de -0,6 bar et une surface de pièce sèche, lisse et plane. Les valeurs réelles peuvent diverger selon la surface de la pièce et ses caractéristiques.

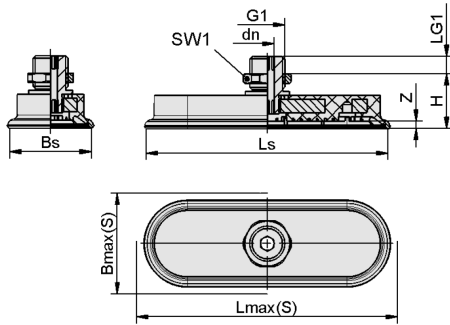
\*\*\*Les données de la force transversale sont des valeurs mesurées pour un vide de -0,6 bar et une surface de pièce sèche ou grasseuse, lisse et plane. Les valeurs réelles peuvent diverger selon la surface de la pièce et ses caractéristiques.

\*\*\*\*Le diamètre recommandé se base sur une longueur de tuyau d'environ 2 m.

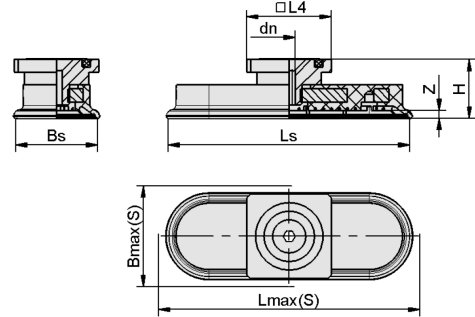
## Ventouses plates SAOF (ovales)

Surface de ventouse (Lxl) de 50 x 16 mm à 140 x 70 mm

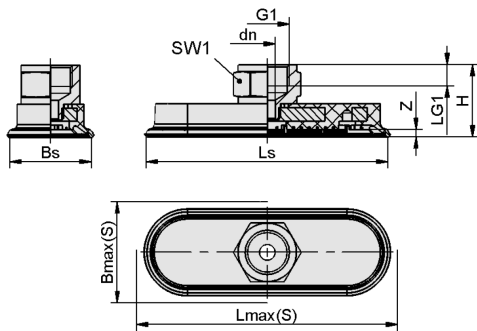
### Données de construction Ventouses plates SAOF (ovales)



SAOF AG



SAOF RA



SAOF IG

## Ventouses plates SAOF (ovales)

Surface de ventouse (Lxl) de 50 x 16 mm à 140 x 70 mm

### Données de construction Ventouses plates SAOF (ovales)

Type*	Bmax(S) [mm]**	Bs [mm]	dn [mm]	G1	H [mm]	L4 [mm]	LG1 [mm]	Lmax.(S) [mm]***	Ls [mm]	SW1 [mm]	Z (Allongement) [mm]		
SAOF	50x16	G1/4-AG	18	15	5	G1/4"-M	26	-	8	52	48,6	17	3,0
SAOF	50x16	G1/4-IG	18	15	6	G1/4"-F	33	-	8	52	48,6	17	3,0
SAOF	50x16	G3/8-IG	18	15	6	G3/8"-F	34	-	9	52	48,6	22	3,0
SAOF	50x16	M10-AG	18	15	4	M10-M	26	-	10	52	48,6	16	3,0
SAOF	50x16	M14x1.5-AG	18	15	5	M14x1,5-M	28	-	10	52	48,6	22	3,0
SAOF	50x16	RA	18	15	4	-	29	32	-	52	48,6	-	3,0
SAOF	60x23	G1/4-AG	25	22	5	G1/4"-M	18	-	8	64	60,6	17	3,0
SAOF	60x23	G1/4-IG	25	22	6	G1/4"-F	26	-	8	64	60,6	17	3,0
SAOF	60x23	G3/8-IG	25	22	6	G3/8"-F	26	-	9	64	60,6	22	3,0
SAOF	60x23	M10-AG	25	22	4	M10-M	18	-	10	64	60,6	16	3,0
SAOF	60x23	M14x1.5-AG	25	22	5	M14x1,5-M	20	-	10	64	60,6	22	3,0
SAOF	60x23	RA	25	22	4	-	21	32	-	64	60,6	-	3,0
SAOF	80x40	G1/4-AG	43	39	5	G1/4"-M	20	-	8	85	80,6	17	4,0
SAOF	80x40	G1/4-IG	43	39	6	G1/4"-F	28	-	8	85	80,6	17	4,0
SAOF	80x40	G3/8-IG	43	39	6	G3/8"-F	28	-	9	85	80,6	22	4,0
SAOF	80x40	M10-AG	43	39	4	M10-M	20	-	10	85	80,6	17	4,0
SAOF	80x40	M14x1.5-AG	43	39	5	M14x1,5-M	22	-	10	85	80,6	22	4,0
SAOF	80x40	RA	43	39	4	-	23	32	-	85	80,6	-	4,0
SAOF	90x30	G1/4-AG	34	31	5	G1/4"-M	19	-	8	94	90,6	17	3,0
SAOF	90x30	G1/4-IG	34	31	6	G1/4"-F	26	-	8	94	90,6	17	3,0
SAOF	90x30	G3/8-IG	34	31	6	G3/8"-F	27	-	9	94	90,6	22	3,0
SAOF	90x30	M10-AG	34	31	4	M10-M	19	-	10	94	90,6	17	3,0
SAOF	90x30	M14x1.5-AG	34	31	5	M14x1,5-M	21	-	10	94	90,6	22	3,0
SAOF	90x30	RA	34	31	4	-	22	32	-	94	90,6	-	3,0
SAOF	100x50	G1/4-AG	54	49	6	G1/4"-M	22	-	8	106	101,1	17	5,0
SAOF	100x50	G1/4-IG	54	49	8	G1/4"-F	30	-	8	106	101,1	17	5,0
SAOF	100x50	G3/8-IG	54	49	8	G3/8"-F	31	-	9	106	101,1	22	5,0
SAOF	100x50	M10-AG	54	49	4	M10-M	22	-	10	106	101,1	17	5,0
SAOF	100x50	M14x1.5-AG	54	49	6	M14x1,5-M	24	-	10	106	101,1	22	5,0
SAOF	100x50	RA	54	49	6	-	25	32	-	106	101,1	-	5,0
SAOF	120x60	G1/4-AG	65	58	6	G1/4"-M	24	-	8	128	126,6	17	6,0
SAOF	120x60	G1/4-IG	65	58	8	G1/4"-F	32	-	8	128	126,6	17	6,0
SAOF	120x60	G3/8-IG	65	58	8	G3/8"-F	33	-	9	128	126,6	22	6,0
SAOF	120x60	M10-AG	65	58	4	M10-M	24	-	10	128	126,6	17	6,0
SAOF	120x60	M14x1.5-AG	65	58	6	M14x1,5-M	26	-	10	128	126,6	22	6,0
SAOF	120x60	RA	65	58	6	-	27	32	-	128	126,6	-	6,0
SAOF	140x70	G1/4-AG	76	68	6	G1/4"-M	25	-	8	149	140,6	17	7,0
SAOF	140x70	G1/4-IG	76	68	8	G1/4"-F	33	-	8	149	140,6	17	7,0
SAOF	140x70	G3/8-IG	76	68	8	G3/8"-F	34	-	9	149	140,6	22	7,0
SAOF	140x70	M10-AG	76	68	4	M10-M	25	-	10	149	140,6	17	7,0
SAOF	140x70	M14x1.5-AG	76	68	6	M14x1,5-M	27	-	10	149	140,6	22	7,0
SAOF	140x70	RA	76	68	6	-	28	32	-	149	140,6	-	7,0

\*Tolérances de mesure autorisées pour les profils d'étanchéité en élastomère d'après DIN 3302-1 E3

\*\*Correspondent aux dimensions extérieures de la ventouse à l'état d'aspiration

\*\*\*Correspondent aux dimensions extérieures de la ventouse à l'état d'aspiration